

Schauen sie
das Video hier

TECHNISCHE DATEN AL 150HS

Motor	4KW
Spannungen	230V 3F 400V 3F oder 460V 3F
Bandgeschwindigkeit	45 Meter pro Sekunde
Bandgröße	150x2000 mm
Schleifdurchmesser	20,0 / 114,3 mm
Schleifwinkel	20° - 90°
Gewicht	275 kg.
Bedienung	Hebel- und Handradbedienung
Abmessungen	1450x1260x900 mm

AL 150



TECHNISCHE DATEN AL 150

Motor	4KW
Bandgeschwindigkeit	30 Meter pro Sekunde
Bandgröße	150x2000 mm
Schleifdurchmesser	20,0 / 114,3 mm
Schleifwinkel	20° - 90°
Gewicht	260 kg.
Bedienung	Hebel- und Handradbedienung
Abmessungen	1450x1200x850 mm

AL 100U-01 / 02



TECHNISCHE DATEN AL 100U-01 / AL 100U-02

Motor	3KW
Bandgeschwindigkeit	30 Meter pro Sekunde
Bandgröße	100x2000 mm
Schleifdurchmesser	20,0 / 76,1 mm
Schleifwinkel	30° - 90°
Gewicht	AL 100U-01 190 kg. / AL 100U-02 220 kg.
Bedienung	AL 100U-01 Nur Hebelbedienung AL 100U-02 Hebel- und Handradbedienung
Abmessungen	1450x1150x650 mm

ALMI® Rohrausschleifer

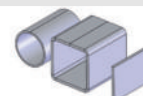
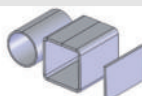


AL 100-U01

AL 100-U02

AL 150

AL 150HS



30° bis 90°

30° bis 90°

20° bis 90°

20° bis 90°

-

-

-

20 mm - 76,1 mm

20 mm - 76,1 mm

20 mm - 114,3 mm

20 mm - 114,3 mm

Nicht anwendbar

Nicht anwendbar

Nicht anwendbar

Nicht anwendbar

-

-

-

100 mm x 2000 mm

100 mm x 2000 mm

150 mm x 2000 mm

150 mm x 2000 mm

Hebel

Hebel- und Handrad

Hebel- und Handrad

Hebel- und Handrad



Optional

Optional

Optional

Optional

Optional

Optional

Optional

Optional